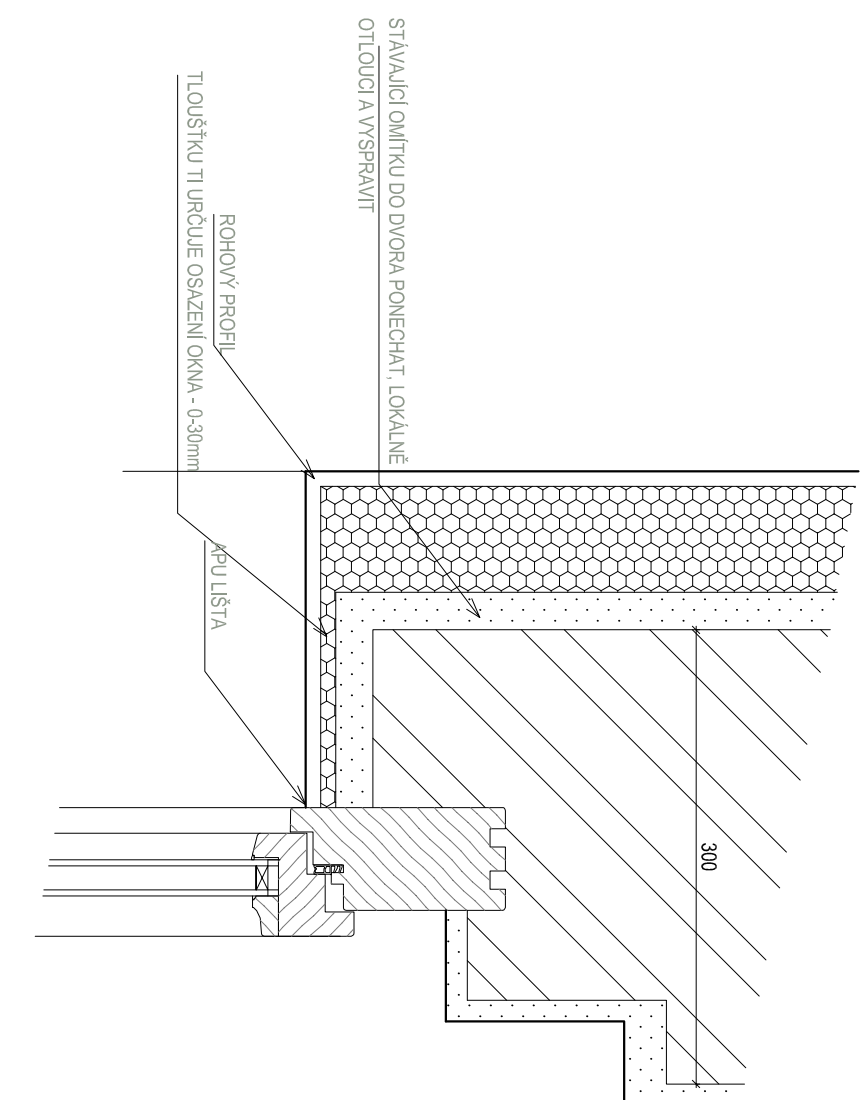
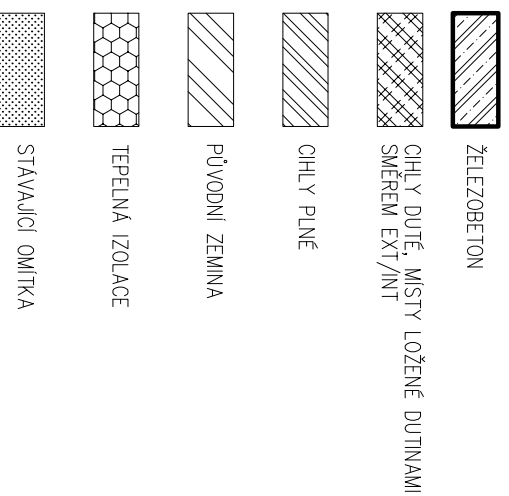


DETAIL 2 - NADPRAŽÍ OKEN DO DVORA NAVRHOVANÝ STAV



- ZATEPLENÍ TVOŘÍ PAROPROPUSTNÁ TEPELNÁ IZOLACE O TL. 80mm A DEKLAROVANÉM SOUČINITELI TEPLA LAMBDA = 0,022 w/M2K
- ZATEPLOVACÍ SYSTÉM SE APLIKUJE NA STÁVAJÍCÍ VÁPENNOU OMÍTKU, LOKÁLNĚ JE NUTNO OMÍTKU OTLOUCI A VYSPRAVIT, JDE ZHRUBA O 15% CELKOVÉ PLOCHY FASÁDY
- OSTĚNÍ OKEN BUDE ZATEPLENO PRŮMĚRNĚ TL. 30mm, NUTNO LOKÁLNĚ VYŘEŠIT PODLE OSAZENÍ OKEN (0-40mm)
- FINÁLNÍ OMÍTKA BUDE ŠTUKOVÁ ČI SILIKÁTOVÁ SE VZHLEDEM ŠTUKOVÉ OMÍTKY, PODKLADNÍ VRSTVY DLE DOPORUČENÍ DODAVATELE
- SOUČÁSTÍ DODÁVKY FASÁDY JSOU OKENNÍ PARAPETY - MATERIÁL TITANZINEK
- OMÍTKA PŘIPOJENA POMOCÍ ZAČIŠŤOVACÍ APU LIŠŤY
- OMÍTKA V OSTĚNÍ A NADPRAŽÍ ZPEVNĚNA ROHOVÝM PROFILEM

LEGENDA MATERIÁLŮ



Generální projektant

klimesova jelínek architekti

Komunardů 55, 170 00 Praha 7
www.klimesova-jelinek.cz
klimesova@klimesova-jelinek.cz
+420 603 259 757

Návrh

ing. Gabriela Wohanková

Zodp. projektant

ing. Gabriela Wohanková

Vypracoval

ing. Gabriela Wohanková

Investor

Bytové družstvo Veletřní 17
Veletřní 196/17
170 00 Praha 7

Adresa

Veletřní 196/17, 170 00 Praha 7 - Holešovice

Projekt

ZATEPLENÍ ULIČNÍ A DVORNÍ FASÁDY DOMU ČP. 196

Název výkresu

DETAIL 2

Autorizace

Status dok. _____

DSP

ing. Gabriela Wohanková (Klimesová)

Měřítko _____

1 : 5

Č. výkresu

06

Paré _____

Datum

4.5.2015