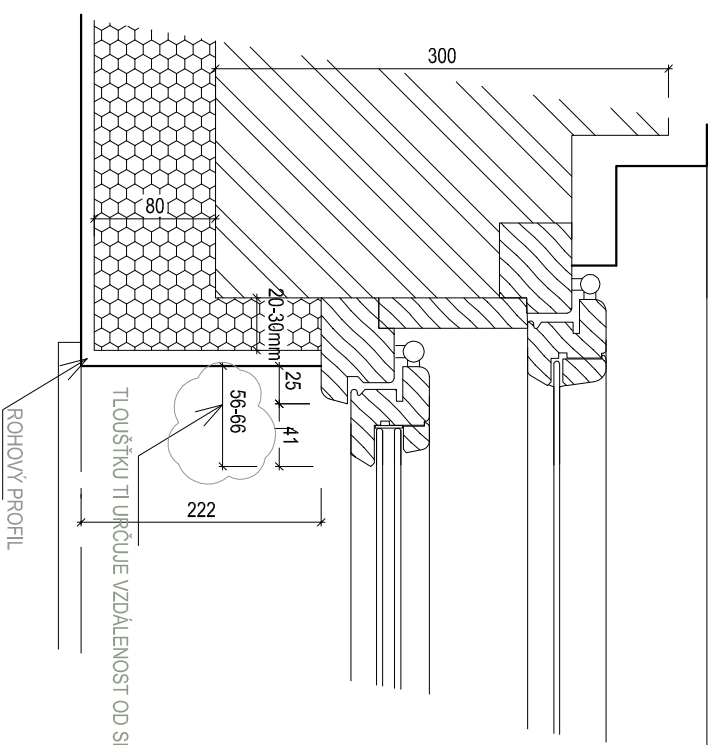
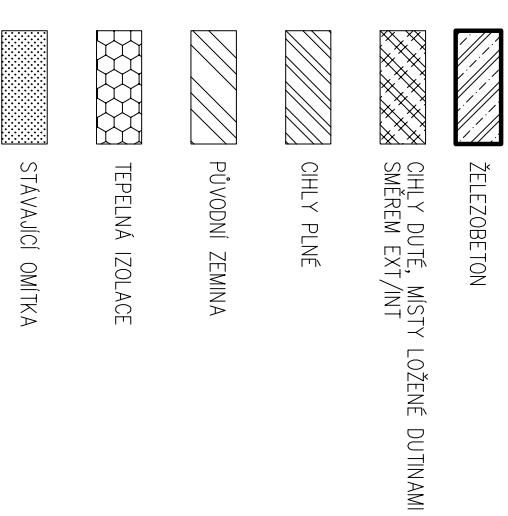


DETAIL 3 NAVRHOVANÝ STAV



- ZATEPLENÍ TVOŘÍ PAROPROPUSTNÁ TEPELNÁ IZOLACE O TL. 80mm A DEKLAROVANÉM SOUČINITELI TEPLA LAMBDA = 0,022 w/M2K (výrobní 0,22)
- ZATEPLOVACÍ SYSTÉM SE APLIKUJE NA STÁVAJÍCÍ ZDIVO, VEŠKERÁ STÁVAJÍCÍ OMÍTKA BUDE OTLUČENA
- OSTĚNÍ OKEN BUDE ZATEPLENO PRŮMĚRNĚ TL. TI 20mm, NUTNO LOKÁLNĚ VYŘEŠIT PODLE OSAZENÍ OKEN (0-40mm)
- FINÁLNÍ OMÍTKA BUDE ŠTUKOVÁ ČI SILIKÁTOVÁ SE VZHLEDEM ŠTUKOVÉ OMÍTKY, PODKLADNÍ VRSTVY DLE DOPORUČENÍ DODAVATELE
- SOUČÁSTI DODÁVKY FASÁDY JSOU OKENNÍ PARAPETY - MATERIÁL TITANZINEK
- OMÍTKA PŘIPOJENA POMOCÍ ZAČIŠŤOVACÍ APU LIŠTY
- OMÍTKA V OSTĚNÍ A NADPRAŽÍ ZPEVNĚNA ROHOVÝM PROFILEM

LEGENDA MATERIÁLŮ



Generální projektant

klimesova jelínek architekti
komunardů 55, 170 00 Praha 7
www.klimesova-jelinek.cz
klimesova@klimesova-jelinek.cz
+420 603 259 757

Návrh

ing. Gabriela Wohanková

Zodp. projektant

ing. Gabriela Wohanková

Vypracoval

ing. Gabriela Wohanková

Investor

Bytové družstvo Veletržní 17
Veletržní 196/17
170 00 Praha 7

Adresa

Veletržní 196/17, 170 00 Praha 7 - Holešovice

Projekt

ZATEPLENÍ ULIČNÍ A DVORNÍ FASÁDY DOMU ČP. 196

Název výkresu

DETAIL 3

Autorizace

ing. Gabriela Wohanková (Klimesová)

Status dok. DSP

Měřítko 1 : 5

Č. výkresu 07

Paré

Datum 4.5.2015

4.5.2015